



CLAUDE CLOUTIER
COURTIER IMMOBILIER AGRÉÉ, D.A.

**PARTOUT EN ESTRIE
ET PLUS !**



15, rue Child, Coaticook (Québec) J1A 2B2
www.lebelimmeubles.com | 819 849-3333



**379-383, RUE ST-
JACQUES S., COATICOOK**

MLS / ID #10036372

INFORMATIONS SUPPLÉMENTAIRES

Référence # 3236

Prévoir délai de réponse de 72 heures.

Le logement # 379 est loué électricité comprise. Coûts électricité d'environ 1 100\$/année, confirmé verbalement avec la Ville de Coaticook.

Remises extérieures: -12' x 8'; -10' x 8.5'; -12' x 12'; -6' x 5'.

INCLUSION

Les cabanons.

DESCRIPTION

À ne pas manquer! Joli triplex, bon entretien: toiture récente, fenêtres pvc, chauffes eaux récents. Idéal pour investisseur ou propriétaire occupant. À découvrir.

GÉNÉRAL

Année de construction	1960
Reprise de finance	Non
Évaluation du terrain	30 200 \$
Évaluation du bâtiment	169 900 \$
Évaluation totale	200 100 \$
Revenus annuel potentiel	22 260\$

DÉPENSES

Coût d'énergie	1 100 \$
Taxes municipales	3 965 \$
Taxes scolaires	162 \$
Total	5 227 \$

AUTRES INFORMATIONS

Type	Triplex
Année d'évaluation	2024
Déclaration du vendeur	Voir courtier inscripteur
Catégorie de la propriété	Multi-familiale (2 à 5 logements)
Type de bâtiment	Détaché (Isolé)
Nombre d'étages	2
Façade du bâtiment	38.7 Pieds
Profondeur du bâtiment	37 Pieds
Façade du terrain	80 Pieds
Profondeur du terrain	100 Pieds
Superficie du terrain	7934 Pieds carrés
Nombre d'unité au total	3
Statut	Vendu
Vente sans garantie légale	0

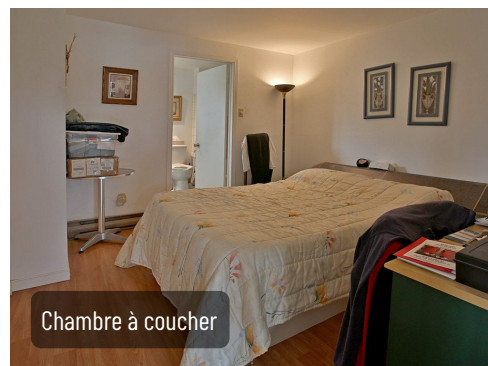
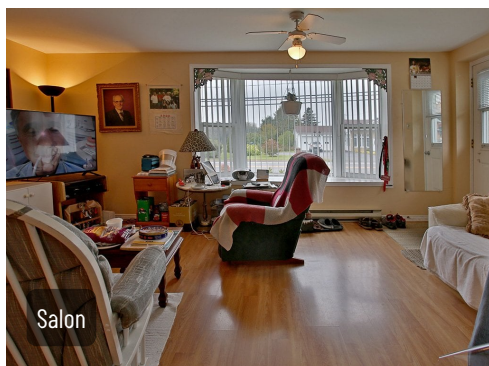
CARACTÉRISTIQUES SUPPLÉMENTAIRES

Allée	Non pavée
Aménagement du terrain	Paysager
Armoires	Bois

CARACTÉRISTIQUES SUPPLÉMENTAIRES

Mode de chauffage	Plinthes électriques
Approvisionnement en eau	Municipalité
Énergie pour le chauffage	Électricité
Fenêtres	PVC
Fondation	Béton coulé
Revêtements	Vinyle, Aluminium
Sous-sol	Vide sanitaire, Bas (moins de 6 pieds)
Stationnement	Extérieur (5)
Système d'égouts	Municipal
Type de fenêtre	Coulissante
Toiture	Bardeaux d'asphalte
Topographie	Plat
Zonage	Résidentiel

PHOTOS



PHOTOS



PHOTOS

